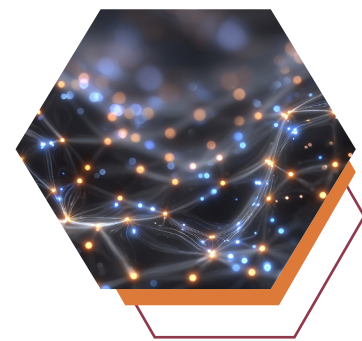


Certificat supérieur géomatique et applications



Cette formation permet aux participants d'avoir une formation spécialisée et pratique de haut niveau dans le domaine de la technologie géospatiale. Il a pour objectif principal de former des « géomaticiens » polyvalents qui s'intéressent prioritairement à l'organisation, au traitement et à la gestion des données géospatiales au moyen de la cartographie, de la télédétection, de l'analyse spatiale et des systèmes d'information géographique.

PROGRAMME PRÉVISIONNEL

- Introduction à l'IG, à la carte et au SIG
- Projections cartographiques et bases de la géodésie physique
- Systèmes de références et transformation de coordonnées
- Modélisation de l'Information géographique
- Cartographie générale
- Programmation - Python
- Structuration de l'IG en base de données relationnelles
- Les modes d'acquisition de l'IG- Topo
- Initiation aux services web et webmapping
- Les modes d'acquisition de l'IG-photogrammétrie
- Télédétection optique
- Traitement d'image- Données raster
- Télédétection radar LIDAR
- SIG Usage approfondi - Applications
- Projet géomatique et usages concrets métier
- Montage et gestion d'un projet SIG
- Normes et standards de l'IG
- Module optionnel : Droit de l'information géographique
- Stage/ Mise en pratique dans le cadre de l'entreprise

OBJECTIFS

Acquérir des compétences de niveau Maîtrise d'Ouvrage dans le domaine de la géomatique.

PUBLIC

Toute personne intervenant dans les domaines applicatifs de la géomatique

PRÉREQUIS

Bac + 5 (Diplôme d'ingénieur ou Master M2).

Bac + 4 justifiant d'une expérience professionnelle d'au moins 3 ans dans les domaines applicatifs concernés par la géomatique.

Bac +3 par dérogation et justifiant d'une expérience particulièrement significative en informatique ou en géomatique..

DURÉE

14 mois environ de la mi-octobre à la fin de l'année suivante :

- enseignements théoriques : 385 heures en équivalent présentiel (17 modules de cours) ;

- stage professionnel de fin d'étude de 12 semaines à moins de 6 mois

Formation entièrement à distance.

MODALITÉS D'ÉVALUATION

Evaluation des compétences acquises via la mesure de l'assiduité, le rendu des exercices et la soutenance finale.

CALENDRIER

D'octobre 2026 à décembre 2027

DROITS D'INSCRIPTION

4 400 €
(exonérés de TVA)